

# Rêves pour le jardin 2020



**Birkenmeier**  
stein+design®

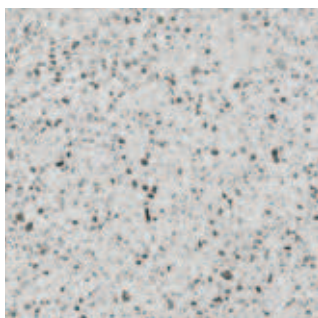
# Multa-systèmes Alessio Artwork



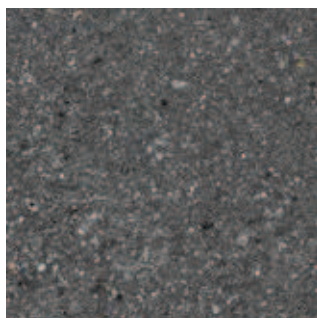
Multa-Systèmes Alessio Artwork n°. 61, grenillés

# Multi-systèmes Alessio Artwork

## COLORIS



Artwork n° 153, grenailé



Artwork n° 61, grenailé



Artwork n° 55, grenailé

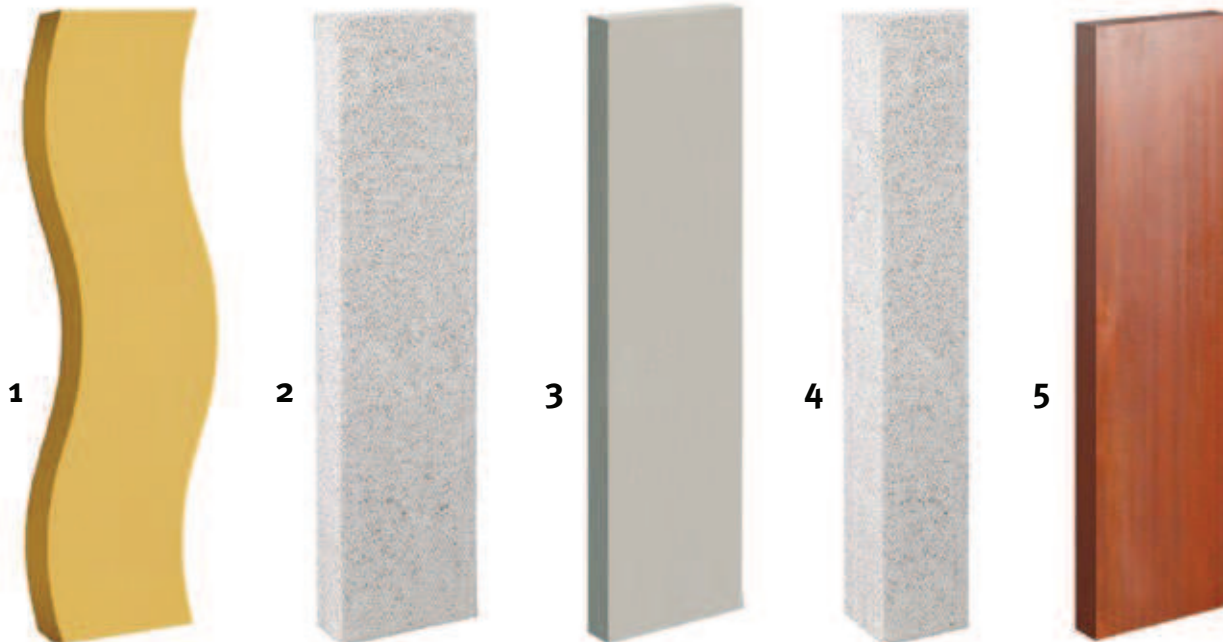


SB 250, **béton gris lisse**

## RENSEIGNEMENTS PRODUITS

- **Multi-systèmes Alessio Artwork**, une gamme particulière pour personnaliser vos souhaits, idéale pour des solutions d'une protection visuelle hors du commun.
- Grande variété de formats, de hauteurs et de finitions. Coloris Artwork : cf. page 145
- Les surfaces et les teintes peuvent être combinées avec les systèmes de pavés et de dalles.
- Par l'application d'une peinture sur le chantier, les multi-systèmes en béton gris lisse SB 250, peuvent s'harmoniser avec la façade et l'environnement.
- Plus d'information sous : [www.birkenmeier.com](http://www.birkenmeier.com)

## FORMATS



- 1 Multi-système Alessio Artwork** avec aspect de vague, dimensions 250x40x10 cm, en béton gris lisse SB 250, prêt à peindre sur site.
- 2 Multi-système Alessio Artwork** Section 33x10 cm, hauteurs 60, 80, 100, 120, 150, 200 et 250 cm.  
Livrables sur commande dans tous les coloris Artwork.  
Section 33x10 cm, hauteurs 60, 80, 100 et 120 cm : tenus en stock dans les coloris granit clair, granit blanc, basalte-anthracite, grenailé, et dans le coloris gris moyen, finement grenailé.
- 3 Multi-système Alessio Artwork** 250x40x10, 250x60x10 et 250x80x10 cm en béton gris lisse SB 250.  
Hauteurs, largeurs et épaisseurs spéciales sur mesure livrables sur commande dans tous les coloris Artwork.
- 4 Multi-système Alessio Artwork** Section 20x14 cm, hauteurs 60, 80, 100, 120, 150, 200, 250, 300 et 350 cm.  
Livrables sur commande dans tous les coloris Artwork.
- 5 Multi-système Alessio Artwork** 250x40x10, 250x60x10 et 250x80x10 cm Artwork N° 252, Corten®.



**Multa-Systèmes Alessio Artwork**

- 1 250 x 60 x 10 cm et 250 x 40 x 10 cm avec aspect de vague, Artwork n° 55, grenailés
- 2 250 x 60 x 10 cm, SB 250, béton gris lisse (peints sur site)
- 3 200 x 33 x 10 cm, Artwork n° 153, grenailés
- 4 250 x 33 x 10 cm, Artwork Nr. 153, grenailés
- 5 250 x 60 x 10 cm Artwork Nr. 61, grenailés
- 6 250 x 40 x 10 cm, Artwork N° 252, Corten
- 7 avec jet d'eau intégré



4



5



6



7

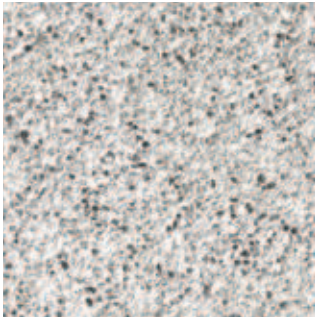
# Alessio



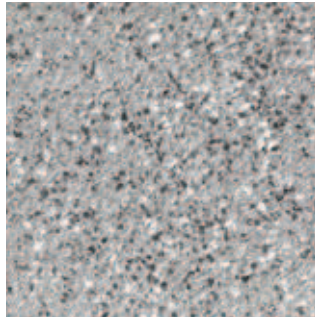
**Multa-systèmes Alessio** 1 120 x 33 x 10 cm basalte-anthracite, grenailés,  
2 120 x 33 x 10 cm granit blanc, grenailés

# Multa-systèmes Alessio

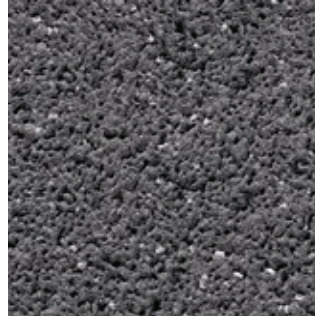
## COLORIS



Produit en stock :  
granit blanc, grenailé  
Hauteurs : 80, 100, 120 cm



Produit en stock :  
granit clair, grenailé  
Hauteurs : 80, 100, 120 cm



Produit en stock :  
basalte-anthracite, grenailé  
Hauteurs : 60, 80, 100, 120 cm



Produit en stock :  
gris moyen, finement grenailé  
Hauteurs : 80, 100, 120 cm

## FORMATS



Section : 33 x 10 cm  
Hauteurs : 80, 100, 120 cm,  
grenailés

## RENSEIGNEMENTS PRODUITS

- Design intéressant et nombreuses possibilités de mise-en-œuvre.
- Finition haute gamme grâce au grenailage des surfaces.
- Finitions et coloris compatibles avec les systèmes de pavage et dallage.
- Les efflorescences, qui apparaissent comme des taches blanches ou comme un voile gris, sont plus visibles sur une surface en basalte-anthracite. Elles ne constituent pas un motif de réclamation. En cas d'exposition à des conditions climatiques normales, elles disparaissent avec le temps.
- Le mode de production peut entraîner des différences de structure entre la face avant et la face arrière.
- Conseils de pose et renseignements statiques sous [www.birkenmeier.com/alessio](http://www.birkenmeier.com/alessio)



En complément, nous vous recommandons les blocs-marches Tocano, pages 114, les pavés La Linia, en page 68 et les pavés La Linia SL, en page 70.

**BiMuro**



**BiMuro** gris ardoise



# BiMuro

Système mural vieilli / Épaisseur du mur 25 cm

## COLORIS



gris ardoise, nuancé



coquille, nuancé



gris Jura, nuancé



jaune clair, nuancé



**BiMuro** jaune clair, nuancé,  
avec joints mortier



**gris clair uni**  
Disponible dans les formats  
50 x 25 x 10 et 25 x 25 x 10 cm.  
Non livrable en tant que  
modules de pose.

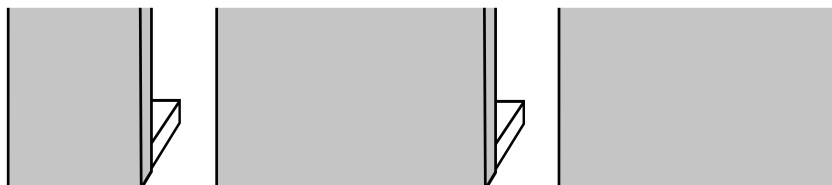


Pour calculer les quantités  
à commander, vous trouverez  
un configurateur de  
modèles de pose sous  
[www.birkenmeier.com](http://www.birkenmeier.com)

## RENSEIGNEMENTS PRODUITS

- Pour les murs en « pose sauvage », nous avons développé un module de pose pour toutes les hauteurs allant de 50 à 200 cm et des petits modules pour les petites largeurs.
- Système simple : des blocs spécifiques d'angle ou d'about ne sont pas nécessaires.
- Facile à mettre en oeuvre. Les éléments sont assemblés avec du mortier-colle. Le mortier-colle nécessaire est livré avec les éléments.
- Important : seul un mélange d'éléments de nuances et de dimensions différentes permet d'obtenir un résultat harmonieux.
- Nous proposons des gabarits en bois pour la réalisation de voûtes de portes et de fenêtres.
- Vous trouverez des conseils, des motifs et modules de pose, des indications concernant la statique sous : [www.birkenmeier.com/bimuro](http://www.birkenmeier.com/bimuro)

## MODÈLE DE POSE



**9131**

Exemple pour module de pose : 12 pièces 25 x 10, 12 pièces 25 x 20, 6 pièces 50 x 10, 8 pièces 37,5 x 20 cm

## FORMATS



37,5x25x20 cm



25x25x20 cm



50x25x10 cm



25x25x10 cm

**Système mural BiMuro**, épaisseur du mur 25 cm

37,5x25x20 cm



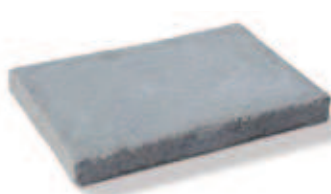
25x25x20 cm



50x25x10 cm



25x25x10 cm

**Blocs-piliers BiMuro** (à remplir avec du béton pour assurer la statique)

Couvertine 50x33x6 cm



Linteau 100x28x10 cm



Jambage 100x28x10 cm

Dans les coloris gris, jaune et brun grenailés. Les coloris ne sont pas identiques aux éléments muraux.



1



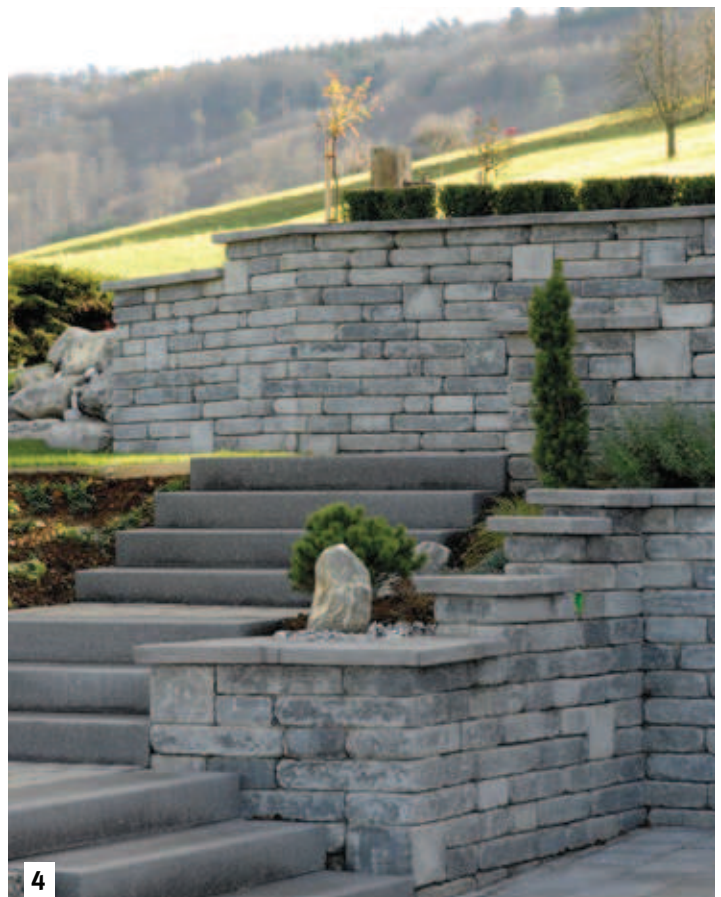
2



3

### Mur BiMuro

- 1 gris Jura
- 2 jaune clair (joints mortier)
- 3 gris clair uni
- 4 gris ardoise, avec couvertines et **blocs-marches Tocano** gris non grenailés (étude statique réalisée par le maître d'ouvrage)



4



5



6



7

**Mur BiMuro**

- 5 jaune clair (joints mortier)
- 6 gris ardoise
- 7 gris Jura
- 8 coquille
- 9 gris ardoise
- 10 gris ardoise



# Tivoli

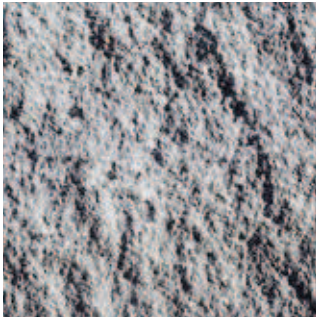


**Mur Tivoli** anthracite, bosselé, avec couvertines

# Tivoli

Système mural bosselé / Épaisseur du mur 25 cm / Hauteur 12 cm

## COLORIS



gris clair, bosselé



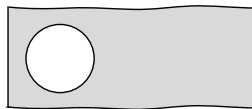
anthracite, bosselé

## RENSEIGNEMENTS PRODUITS

- Système de mur bosselé sur les deux faces.
- Facile à mettre en oeuvre. Les éléments sont assemblés avec du mortier-colle. Le mortier-colle nécessaire est livré avec les éléments.
- Blocs-piliers également livrables. Les blocs-piliers sont à mettre en oeuvre dans un **mur Tivoli** en tant que piliers « dissimulés » et permettent de monter un mur allant jusqu'à une hauteur de 2,0 m max. La barre de ferrailage, d'un diamètre de 17 cm, est à insérer dans la réservation prévue à cet effet.
- Les efflorescences, qui apparaissent comme des taches blanches ou comme un voile gris, sont plus visibles sur une surface en **Tivoli anthracite**. Elles ne constituent pas de motif de réclamation. En cas d'exposition à des intempéries normales, elles disparaissent avec le temps.



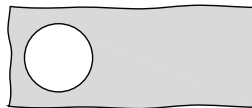
**Tivoli**, Élément normal  
62,5 cm, bosselé sur  
2 faces



**Tivoli**, Bloc-pilier  
62,5 cm, bosselé sur  
2 faces



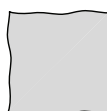
**Tivoli**, Élément normal  
62,5 cm, bosselé sur  
3 faces



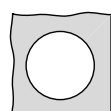
**Tivoli**, Bloc-pilier  
62,5 cm, bosselé sur  
3 faces



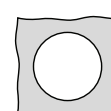
**Tivoli**, Élément normal  
31,2 cm, bosselé sur  
3 faces



**Tivoli**, Élément normal  
25 cm, bosselé sur  
3 faces



**Tivoli**, Bloc-pilier  
25 cm, bosselé sur  
3 faces



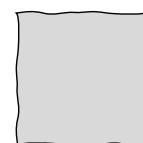
**Tivoli**, Bloc-pilier  
25 cm, bosselé sur  
4 faces



**Tivoli**,  
59 cm, bosselé sur  
2 faces



**Tivoli**,  
29,5 cm, bosselée sur  
3 faces



**Tivoli**, Couvertine bloc-pilier,  
33 cm, bosselé sur  
4 faces

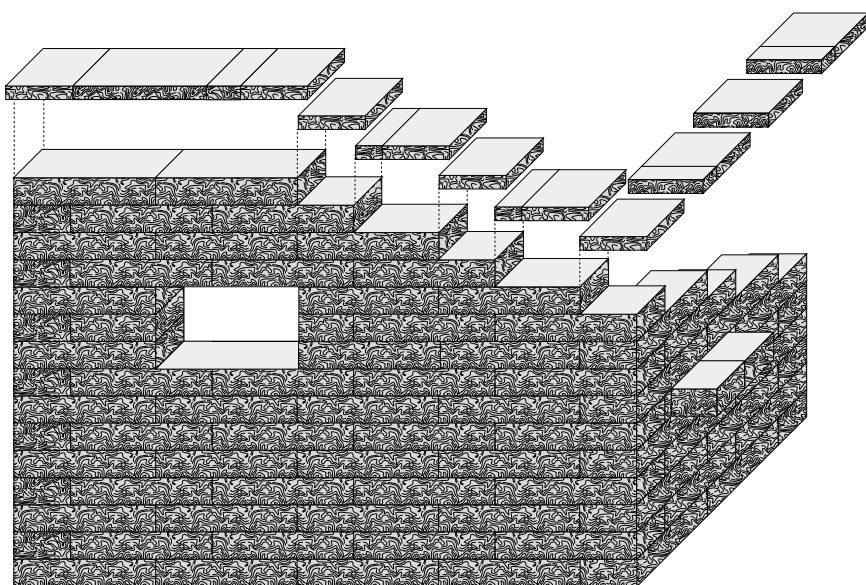


**Tivoli**, Brique de parement  
62,5/15,5/12,  
bosselé sur 1 face

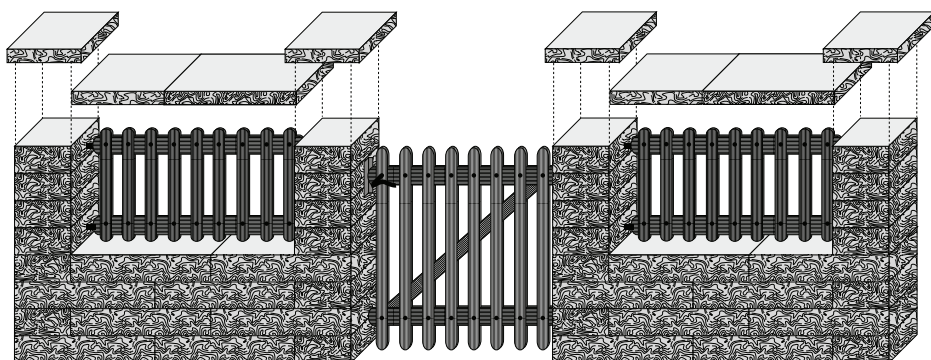


**Tivoli**, Brique de parement  
62,5/10/12,  
bosselé sur 1 face

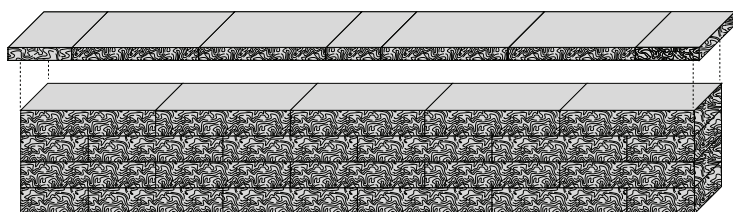
## MODÈLES DE POSE



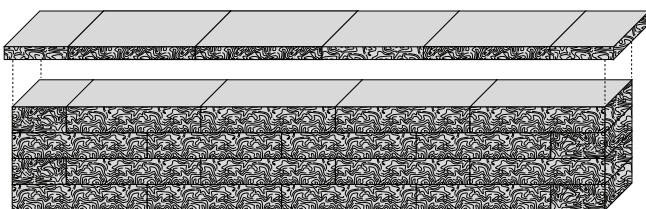
**Mur Tivoli** en portée libre avec fenêtre et rebord intégrés



**Mur Tivoli** en portée libre. Variante avec une clôture intégrée



**Mur Tivoli** - Pose décalée



**Mur Tivoli** - Pose en quinconce





1

2

### Mur Tivoli

- 1 gris clair, bosselé, avec couvertines et cascade/lame d'eau en acier inoxydable
- 2 anthracite, bosselé, sans couvertines
- 3 anthracite, bosselé, sans couvertines
- 4 anthracite, bosselé, sans couvertines



3



4

# Conturo/Conturo Artwork



Murs en L Conturo Artwork, Artwork n° 61, grenillés

# Conturo/Conturo Artwork

Murs en L

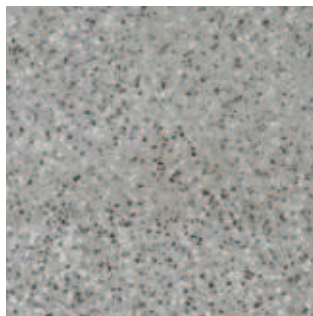
## COLORIS



SB 250, béton gris lisse



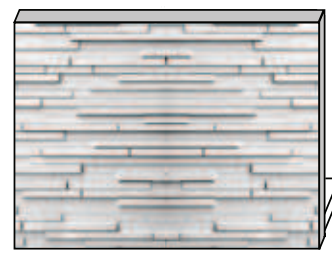
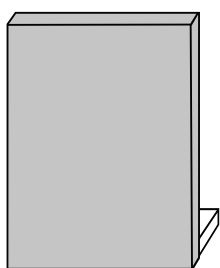
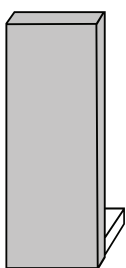
CONTURO STRATO

Exemple CONTURO ARTWORK :  
Artwork n° 151, grenailéExemple CONTURO ARTWORK :  
Artwork n° 61, grenailé

## RENSEIGNEMENTS PRODUITS

- Faces visibles d'une esthétique de qualité. Livrables avec une finition de surface en SB 250, béton gris lisse.
- Également livrables en tant que fabrication sur mesure avec des faces visibles grenailées, dans les coloris Artwork, cf. page 141.
- Les fabrications personnalisées sur mesure font la force de notre gamme de **murs en L Conturo Artwork**.
- Vous trouverez des indications de pose et des conseils sous : [www.birkenmeier.com](http://www.birkenmeier.com)

## FORMATS



MUR EN L CONTURO béton gris lisse SB 250

Largeurs : 49 et 99 cm

Hauteurs : 45, 55, 80, 105, 130, 150, 180,  
200, 230, 250, 280, 300 cm

Largeurs : 199 cm

Hauteurs : 55, 80, 105 et 130 cm

Coloris : SB 250, béton gris lisse

Lissage standard de la face arrière  
des **murs en L Conturo**, env. 20 cm  
à partir du haut.

Chanfrein périphérique sur le dessus.

MUR EN L CONTURO Artwork, grenailés

Largeurs : 49 et 99 cm

Hauteurs : 45, 55, 80, 105, 130, 150, 180, 200 cm

Autres hauteurs et largeurs sur demande  
(hauteur max. 200 cm, largeur max. 200 cm)

Largeurs : 199 cm

Hauteurs : 55, 80, 105 et 130 cm

Coloris : tous les coloris Artwork grenailée

La face arrière des **murs en L Conturo Artwork**  
est grenailée sur env. 20 cm à partir du haut.

Chanfrein périphérique sur le dessus.

CONTURO STRATO

Largeurs : 49 et 174 cm

Hauteurs : 80, 105, 130 cm

La face arrière des **murs en L Conturo Strato**  
est grenailée sur env. 20 cm à partir du haut.

Chanfrein périphérique sur le dessus.

Également dans le programme : éléments d'angle extérieur 90°, 135° et éléments courbes extérieur 90°. Autres hauteurs sur demande.



1



2

### Murs en L Conturo / Conturo Artwork

- 1 Artwork n° 153, grenailés
- 2 Béton gris lisse, SB 250
- 3 Béton gris lisse, SB 250
- 4 Artwork n° 153, grenailés.  
Bandes linéaires horizontales  
réalisées sur commande
- 5 Artwork n° 61, grenailés







8



9



10

**Murs en L Conturo / Conturo Artwork**

- 6 Artwork n° 61 droits et courbes
- 7 Artwork n° 153, grenailés
- 8 Conturo Strato, 174 x 105 cm
- 9 Conturo Strato
- 10 Béton gris lisse, SB 250

# Gravillons



GALETS DU RHIN en 3 calibres



## Galets du Rhin Gravier décoratifs et drainants

### AREZZO



15 - 45 mm  
Origine : Allemagne



45 - 100 mm  
Origine : Allemagne



> 100 mm  
Origine : Allemagne



16 - 32 mm, 32 - 56 mm  
Origine : Allemagne

## Gravillons Sans mauvaises herbes, pour le remplissage des joints larges des pavés écologiques et des dalles

### NOVARA



Gravillons pour joints NOVARA  
0,25 - 2 mm

### MORAINE



Gravillons nobles morainiques  
1 - 3 mm, 2 - 5 mm

### BASALT



Gravillons nobles basalte  
1 - 3 mm, 2 - 5 mm

## Emballage

### BIG BAG



1 BIG BAG = 1 tonne = 0,64 m<sup>3</sup>

### SMALL BAG



1 SMALL BAG = 25 kg

Livraisons possibles :

NOVARA 0,25 - 2,00 mm (seulement en Small Bag)

MORÂNE 1,00 - 3,00 mm

BASALT 1,00 - 3,00 mm



Pour toutes surfaces écologiques,  
nous vous recommandons  
l'usage de nos gravillons  
drainants, livrables en  
«Small Bag» de 25 kg,  
faciles d'emploi.

# ConceptDesign



# ConceptDesign



ConceptDesign propose toute une ligne de fabrications spéciales et sur mesure au-delà des standards usuels. Les qualités exceptionnelles du matériau que constitue le béton permettent de donner libre cours à toute créativité. ConceptDesign, c'est le béton capable de varier d'une manière fascinante sur le plan des dimensions, de l'aspect, du toucher, mais qui demeure malgré tout inaltérable, résistant aux intempéries et intemporel.

## Coloris Artwork pour fabrications spéciales sur mesure



**Artwork n° 55, grenailé**



**Artwork n° 59, grenailé**



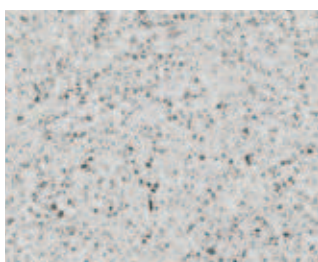
**Artwork n° 61, grenailé**



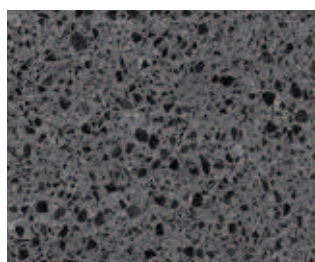
**Artwork n° 70, grenailé**



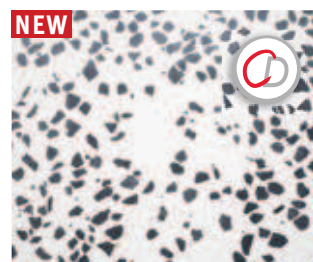
**Artwork n° 151, grenailé**



**Artwork n° 153, grenailé**



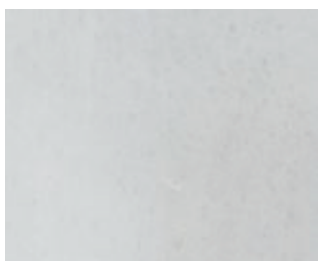
**Artwork n° 205, poncé**



**Artwork Nr. 208 Marina, ponce**



**Artwork Nr. 209 Taviano, ponce**



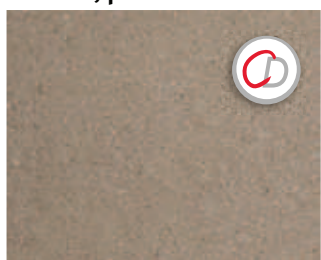
**SB 250, béton gris lisse**



**Artwork Nr. 252, Corten**



**Artwork n° 301, velouté**



**Artwork n° 305, velouté**



**Artwork n° 310, velouté**



**Artwork n° 311, velouté**



**Artwork n° 312, velouté**



**Artwork n° 313, velouté**



**Artwork n° 314, velouté**

Les coloris Artwork pour les fabrications artisanales sur mesure sont disponibles en finitions de surface grenailées, poncées et veloutées ainsi qu'en béton lisse. Les **coloris ARTWORK n° 302, 303, 304 veloutés et 58 grenailé** sont toujours disponibles.



1



2

### ConceptDesign

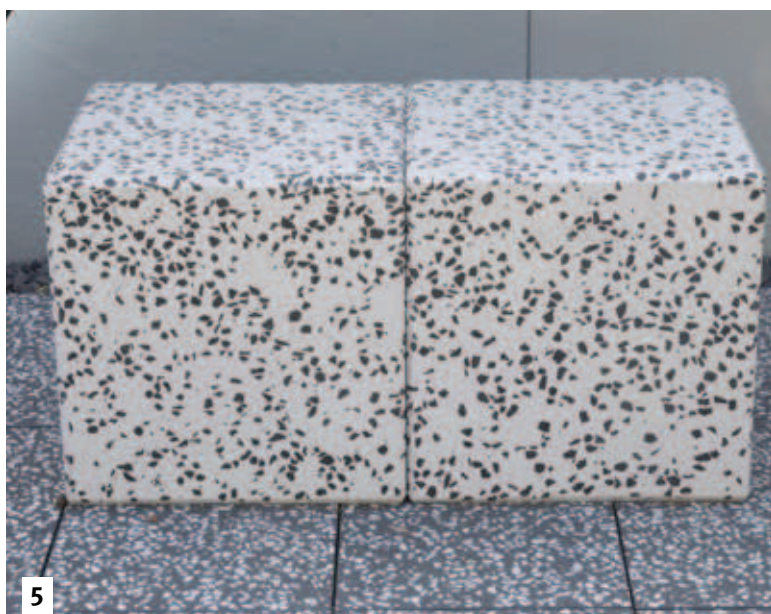
- 1 Éléments spéciaux blocs-sièges courbes et barbecue (fabrications sur mesure) en béton gris lisse SB 250. Élément barbecue installé sur site. **Table et bancs (Scala 50)** en béton gris lisse SB 250. Dalles grands formats **Conceo** 150 x 75 x 8 cm et en fabrication sur mesure dans d'autres formats en Artwork n° 61, grenailé.
- 2 **Fontaine en fabrication spéciale** en béton anthracite lisse, SB 251.



3



4



5

### ConceptDesign

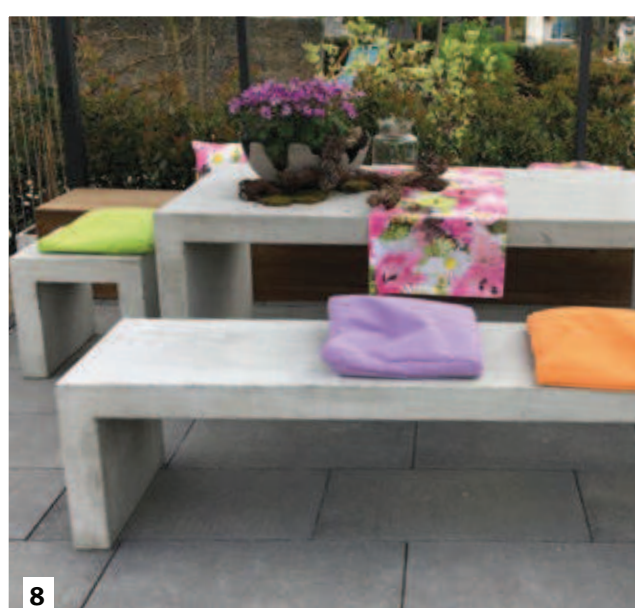
- 3 Élément spécial monobloc utilisé en tant que « plan de travail extérieur ». **Mur BiMuro** avec évier, alimentation en eau et évacuation des eaux usées intégrées (installés sur site).
- 4 Borne-siège, 50 x 50 x 50, Artwork N° 252, Corten
- 5 Bornes-sièges , 50 x 50 x 50, Artwork N° 208, Marina, ponceès



6



7



8

### ConceptDesign

**6** Murs occultants, anti-bruits et de délimitation en Artwork anthracite SB 251. Banquettes courbes en fabrication spéciale en Artwork anthracite SB 251. Barbecue en fabrication spéciale en Artwork anthracite SB 251.

**7 Cuisine d'extérieur „Outdoor“**  
320 x 80 x 115 cm, en béton gris lisse HPC

**8 Banc (Scala 50)** 50 x 50 x 50 cm,  
épaisseur 10 cm, béton gris lisse SB 250

**Table (Scala 50)** 200 x 100 x 75 cm,  
épaisseur 10 cm, béton gris lisse SB 250

**Banc (Scala 50)** 200 x 50 x 50 cm,  
épaisseur 10 cm, béton gris lisse SB 250



9

10



11

**ConceptDesign**

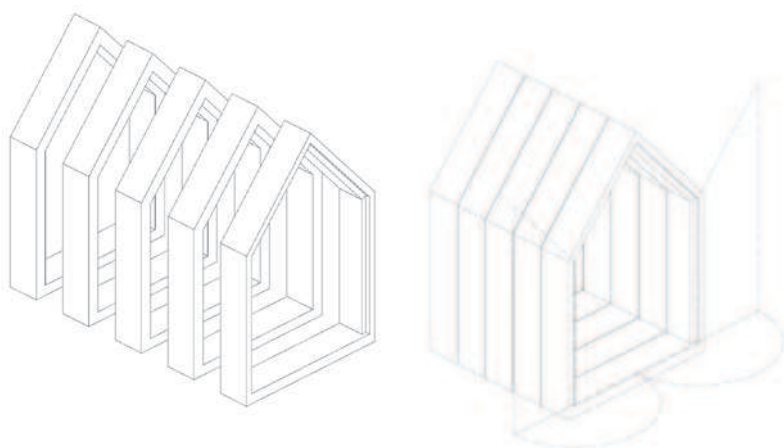
- 9 **ARTon Elvira Bach** Pièce unique en béton coulé
- 10 **ARTon Raymond E. Weydelich** Pièce unique en béton coulé
- 11 **ARTon Wolfgang Beltracchi** Pièce unique en béton coulé

# Casalino 54



**CASALINO** – Le système de maisonnette en béton séduit par son style épuré, sa grande flexibilité et ses possibilités de personnalisation. La photo présente CASALINO gris avec un portail battant à 2 vantaux en tôle d'aluminium trapézoïdale.





CASALINO 0,54 m (5 éléments)

Dimensions extérieures:

2,74 x 2,68 x 3,52 m (L x l x h)

Dimensions intérieures:

2,55 x 2,30 x 3,10 m (L x l x h)

Surface utile: env. 6 m<sup>2</sup>

Volume brut: env. 20 m<sup>3</sup>

CASALINO est un système de maisonnette unique en son genre, développé par l'architecte berlinois Adrian Birkenmeier. Son Design simple et épuré apporte à cet objet polyvalent une apparence moderne et originale. CASALINO est livrable en différentes longueurs.

- Réalisation Design pour une utilisation quotidienne
- Architecture en béton intemporelle, monolithique
- Nombreuses possibilités d'utilisation
- Système de construction modulaire, longueur adaptable sans contrainte
- Grande longévité et résistance aux influences extérieures
- Montage simple et rapide
- Choix individualisé des matériaux et des coloris
- Élégance assurée par la structure rainurée.

Les éléments individuels en béton sont faits d'une seule pièce, sur une longueur de 132 cm. Chaque réalisation est composée de plusieurs cadres de 5 côtés, qui combinent toits, murs et dalle de plancher en un seul tenant, sans joints. Possibilité d'aligner un grand nombre de cadres au choix dans le sens de la longueur. Pour les parois avant et arrière, livraison possible de portails en tôle d'aluminium trapézoïdale ou d'un mur arrière fixe en béton. La tôle est colorée par pulvérisation, coloris au choix dans toute la palette RAL. Sur demande, ajout de bois, d'acier Corten ou de fenêtres. Tous les éléments en béton et les murs arrière sont livrables en béton gris ou anthracite.

## CASALINO

Offre de multiples possibilités de conception et d'utilisation:

- Abri de jardin, pool house
- Maisonnette de week-end pour y passer la nuit
- Garage à motos, vélos
- Abri pour cuisine extérieure
- Bâtiment technique pour piscines
- Cabane à outils, maison de jardinier
- Stockage de bois de chauffage ou de matériaux
- Orangerie, serre entièrement vitrée
- Possibilité d'utilisation comme abri ouvert et d'agrémenter les entourages avec du bois, de l'acier ou du verre.

Instructions pour le montage:

- Préparation du soubassement, travail de la terre
- Pose de l'élément sur une fondation simple en blocs préfabriqués
- Transport et livraison sur un camion à plateau surbaissé (fondations, cadres, mur arrière)
- Pose des éléments avec une grue, à l'aide des douilles de montage intégrées
- Montage par des ouvriers spécialisés (2-3 personnes) en 3 heures environ
- Vissage des éléments invisible par l'intérieur
- L'étanchéité se fait automatiquement grâce à la dilatation des joints en bande intégrés
- Montage des portails
- Branchement du système électrique intégré

# Lumière Design



**Éléments muraux Alessio** avec évidement et réglette LED intégrée, blocs-marches avec réglette LED intégrée sous nez de marche saillant

# Éléments d'éclairage

## VERSIONS



**BORNE-SIÈGE SCALA 50**  
(50 x 50 x 50 cm)  
avec réglette LED intégrée sur  
1, 2, 3 ou 4 côtés positionnée  
au choix en haut ou en bas



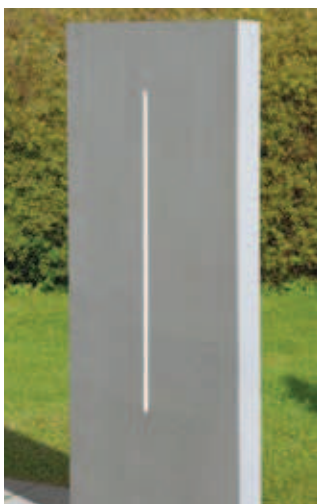
**BORNE-SIÈGE SCALA 50**  
(50 x 50 x 50 cm)  
avec spot Skylight Power LED en  
acier inoxydable intégré dans  
l'arête excavée de la borne-siège



**BORNE-SIÈGE SCALA 50**  
(50 x 50 x 50 cm)  
avec coffret électrique intégré



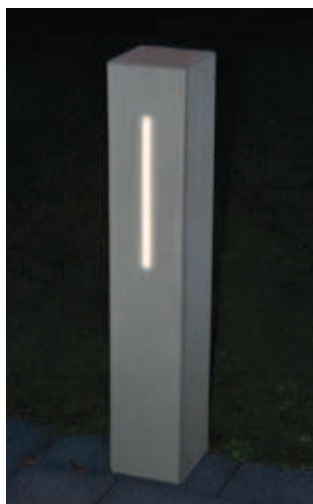
**BLOC-SIÈGE SCALA 50**  
(100 x 50 x 50 cm)  
avec réglette LED intégrée,  
positionnée au choix en haut  
ou en bas



**MULTA-SYSTÈME ALESSIO  
ARTWORK**  
(250 x 60 x 14 cm)  
avec réglette LED intégrée



**MULTA-SYSTÈME ALESSIO  
ARTWORK**  
(250 x 60 x 14 cm)  
avec spot Skylight Forum LED  
intégré, cache 90° ou 180°



**BORNE-PILIER ALESSIO**  
(130 x 15 x 15 cm)  
avec réglette LED intégrée



**BORNE-PILIER ALESSIO**  
(130 x 15 x 15 cm) avec spot  
Skylight Forum LED intégré,  
cache 90° ou 180°



**AQUASPOT 100 POWER LED**  
3 watts, blanc chaud avec  
piquet d'ancrage en plastique.  
Éclairage d'objets, d'arbres ou  
de buissons.



**SKYLIGHT CLASSIC POWER LED**  
5 watts, blanc chaud, en acier  
inoxydable V4A avec piquet  
d'ancrage, tige et rotule en  
acier inoxydable, câble de  
raccordement.



### Tocano Artwork – Dalles d'embarquement

- 1 pour un „effet optique de suspension“, Artwork n° 153 et 61, grenailé et réglattes LED intégrées.
- 2 pour un „effet optique de suspension“ 200 x 200 x 8 cm, Artwork n° 313, veloutées et réglattes LED intégrées.
- 3 pour un „effet optique de suspension“ 125 x 125 x 8 cm, Artwork n° 312, veloutées et réglattes LED intégrées.



3

# Fontaines et jeux d'eau





1

2



3

### Dalles

- 1 40 x 40 x 8 cm, Artwork n° 61 grenillées avec jet d'eau et éclairage intégrés

### Multi-système cascade

- 2 Avec lame d'eau en acier inoxydable et réceptacle intégrés

### Cubes

- 3 40 x 40 x 50 cm en béton gris lisse, SB 250, avec jet d'eau intégré

# Mobilier de jardin et bacs-à-fleurs





## Systèmes modulaires Scala 50 et Scala 100



**BANC Scala 50**  
50 x 50 x 50 cm,  
épaisseur : 10 cm,  
béton gris lisse SB 250  
et Artwork n° 301-314,  
velouté®



**BANC Scala 50**  
100 x 50 x 50 cm,  
150 x 50 x 50 cm,  
200 x 50 x 50 cm,  
épaisseur : 10 cm,  
béton gris lisse SB 250  
et Artwork n° 301-314, velouté®



**TABLE Scala 50**  
200 x 100 x 75 cm  
épaisseur : 10 cm,  
béton gris lisse SB 250  
et Artwork n° 301-314, velouté®



**BORNE-SIÈGE Scala 50**  
50 x 50 x 50 cm,  
béton gris lisse SB 250



**BLOCS-SIÈGES Scala 50**  
100 x 50 x 50 cm, 150 x 50 x 50 cm, 200 x 50 x 50 cm  
béton gris lisse SB 250

Livable dans tous les coloris Artwork – voir p. 141.



**BAC-À-FLEURS Scala 100**  
100 x 100 x 90 cm,  
béton gris lisse SB 250  
et dans tous les coloris Artwork



**BAC-À-FLEURS Scala 50**  
50 x 50 x 50 cm,  
béton gris lisse SB 250  
et Artwork n° 301-314,  
velouté®



**BAC-À-FLEURS Scala 50**  
50 x 50 x 75 cm,  
béton gris lisse SB 250  
et Artwork n° 301-314,  
velouté®



**BAC-À-FLEURS Scala 50**  
100 x 50 x 50 cm,  
béton gris lisse SB 250  
et Artwork n° 301-314, velouté®



### Scala 100 - Bacs-à-fleurs

- 1 En **béton gris** lisse SB 250
- 2 100 x 100 x 90 cm en **béton gris** lisse SB 250 avec bancs en bois intégrés

# Florana

## VERSION AVENUE



60x60x60 cm  
**Artwork n° 151,**  
grenaillé



100x30x30 cm  
**Artwork n° 70,**  
grenaillé



120x60x60 cm  
**Artwork n° 151,**  
grenaillé



120x40x40 cm  
**Artwork n° 61,**  
grenaillé



3

## VERSION DESIGN



**Artwork n° 61,** grenaillé



**béton gris lisse SB 250**

35x35x60 cm, 50x50x90 cm, 85x85x150 cm

### Florana-Avenue

3 Hauteur 40 cm, **Artwork n° 61,** grenaillé

### Florana-Design

4 Hauteur 150 cm, **Artwork n° 61,** grenaillé



4

## Instructions du fabricant

### Remarques préliminaires

La planification, la pose et la conception des ouvrages paysagers sont soumises aux Normes et réglementations en vigueur. A cela s'ajoutent de nombreux conseils et modèles de pose adaptés à nos produits, consultables sur notre site Internet [www.birkenmeier.com](http://www.birkenmeier.com) et des instructions d'utilisation spécifiques insérées dans chacune de nos unités d'emballage. En complément aux instructions contenues dans les Normes, nous souhaitons vous faire profiter ci-après de notre expérience et de nos conseils pratiques.

### Protection de surface CleanTop®

Un grand nombre de nos produits est traité avec la protection de surface CleanTop®.

Leur aspect peut toutefois varier selon la gamme et le site de production. L'effet déperlant et la brillance peuvent par exemple s'avérer différents entre des produits Concept Design en fabrication spéciale sur mesure et des dalles de terrasses. Mais tous les produits traités CleanTop®, sans exception, restent plus faciles à nettoyer que ceux qui ne l'ont pas été.

### Effet déperlant et traces d'humidité sur les produits traités CleanTop®

Le système de protection CleanTop® fait partie du processus de fabrication. Il reste par conséquent intégré en permanence dans les pavés et dalles traitées et les protège d'une manière constante. Il réduit énormément la pénétration de l'humidité et des salissures, ce qui rend l'entretien des surfaces beaucoup plus facile que sur des produits non traités. CleanTop® n'entraîne pas systématiquement l'apparition d'un effet déperlant. Et si cet effet se présente, ce n'est pas forcément d'une manière uniforme ou pour une durée illimitée. Simple phénomène de surface, qui peut se manifester souvent sous diverses formes et à différents moments, il n'apporte pas la preuve du bon fonctionnement du CleanTop®. L'expérience a prouvé qu'il diminue avec le temps et que les dalles reprennent leur aspect initial. De même, après une longue période de pluie, l'humidité pénètre partiellement dans toute surface traitée CleanTop® et le revêtement paraît alors plus foncé. Mais la surface sèche avec le temps sous l'influence du soleil et du vent et la couleur d'origine réapparaît. Cet effet déperlant variable et ces traces d'humidité n'ont aucune incidence sur la qualité et la durabilité du CleanTop®.

### Taches de feuillage

Les revêtements de sol en béton sont bien sûr eux aussi soumis aux salissures sous l'influence de l'environnement et du comportement de leurs utilisateurs. Les feuilles, les fleurs et les fruits peuvent, surtout en cas de contact prolongé, sécréter des tanins et des huiles végétales, qui font apparaître des taches sombres sur le sol. Pour les éliminer, pas besoin d'avoir toujours recours aux produits chimiques ou à l'abrasion du nettoyeur à haute pression : le processus naturel de décomposition les fera disparaître grâce à leur exposition aux UV et à l'oxydation. Les conditions spécifiques locales doivent être prises en compte dès le choix du matériau : p. ex. la pose d'un revêtement de sol clair sous un noyer à l'ombre d'une maison peut poser problème. Le choix de produits protégés par CleanTop® ou le traitement ultérieur sur site des revêtements initialement non protégés, associés à des nettoyages fréquents, réduit la sensibilité aux taches.

### Régularité du béton gris lisse

L'apparence du béton gris lisse subit l'influence de multiples facteurs : l'empreinte du coffrage, la composition du béton, les

conditions climatiques, la géométrie des éléments et le soin apporté à la fabrication. Mais, même si la conception et le traitement ont fait l'objet des plus grands soins, les surfaces en béton gris lisse ne sont jamais homogènes à 100 %. Un seul élément ou plusieurs éléments entre eux sont susceptibles de présenter des différences de couleur (dans le béton gris lisse, mais plus encore dans le béton lisse teinté), des ternissements, des marbrures, des bullages, des dépôts calcaires isolés ou encore des efflorescences. Ces variations d'aspect doivent être tolérées et ne peuvent faire l'objet d'une réclamation.

### Béton gris lisse en revêtement de sol

Le choix du béton gris lisse pour des marches d'escalier ou des dalles palières est soumis à certaines restrictions: par temps humide, l'effet antidérapant est nettement inférieur à celui des surfaces grenailées. En hiver, le gel de certains granulats peut entraîner de petits éclatements appelés «pop-outs». Les portions de revêtements de sol très fréquentées sont soumises à une forte sollicitation mécanique, qui érode le ciment et laisse apparaître des traces de passage. La présence de sel de déneigement, directement répandu ou provenant de surfaces voisines, endommage la surface du béton.

### Jointoiment

Il est indispensable que les revêtements soient posés avec des joints. Une pose bord à bord des pavés ou des dalles est à proscrire absolument. Les tolérances de dimensions ne se laisseront compenser que grâce au jointoiment et seul ce jointoiment peut empêcher le frottement des éléments entre eux au niveau des arêtes. De plus, il favorise l'infiltration des eaux pluviales dans le sous-sol. Les joints peuvent cependant présenter des inconvénients : la saleté s'y accumule, les mauvaises herbes les envahissent et les fourmis viennent s'y nicher. Le remplissage des joints avec du mortier représente une solution simple en apparence. Mais l'adéquation d'un matériau de jointoiment dépend de nombreux facteurs : la structure de surface, le coloris et la finition du revêtement, le type de liant utilisé dans le mortier, les conditions climatiques et bien d'autres encore. C'est pourquoi il est essentiel de toujours procéder à des tests préliminaires, sinon il y a un risque d'apparition de taches et de décoloration.

### Dénivelé insuffisant

Les Normes et réglementations en vigueur prescrivent un dénivelé minimal  $\geq 1,5-2,5$  %. Ce dénivelé doit faire en sorte que les eaux de pluie s'écoulent le plus rapidement possible de la surface du revêtement. Cette exigence s'oppose souvent au désir d'avoir une surface bien horizontale : la table, le parasol doivent rester bien droits. Mais il faut tenir compte du fait qu'une pose sans dénivelé, particulièrement dans le cas de dalles de grands formats et de surfaces structurées, entraînera la formation de flaques d'eau, ce qui représenterait un risque accru de glisser et favoriserait l'apparition d'algues.

### Fissures capillaires dans les éléments en béton

Pendant la phase de durcissement du béton se produit un phénomène appelé «retrait».

Ce sont d'infimes changements de longueur, qui peuvent entraîner des fissures capillaires. Ces fissures peuvent également provenir d'une importante variation de température à l'origine de tensions thermiques, du fait par exemple que le béton chauffé en été par le soleil puisse être refroidi en un court laps de temps par une pluie d'orage. Elles sont inévitables, même si la conception et la fabrication ont été effectuées d'une manière très profes-

## Instructions du fabricant

sionnelle et tiennent compte, sur le plan statique, du principe de conception des constructions en béton. Les fissures capillaires ne constituent par conséquent aucun défaut de part leur géométrie, n'altérant en aucune façon ni la facilité d'utilisation ni l'aspect visuel des éléments en béton.

### Comportement thermique des surfaces de revêtement en béton

La température des surfaces de revêtement en béton augmente en été, et pas seulement sur les plages du Sud. Des relevés de température dans nos régions sur des surfaces en béton noir ont prouvé que l'on pouvait atteindre les 65°C. Il convient d'en tenir compte lors de la conception de terrasses et d'abords de piscines.

### Traces de pneus et rayures

Les entrées de cours et les accès aux garages sont prévus pour le passage de véhicules. Les signes d'usure résultant de l'effet des contraintes mécaniques et climatiques sont pratiquement inévitables et tout à fait normaux : les pneus des voitures peuvent laisser des traces de caoutchouc. Ce phénomène est naturellement renforcé lorsque ces accès sont courbes. De fines particules de gomme sont alors déposées par friction dans la structure finement poreuse de la surface pavée. Ceci est encore plus flagrant sur des surfaces claires que sur des surfaces foncées. De même, les gravillons ou grains de sable qui se trouvent en surface sont écrasés au passage des véhicules et des piétons et peuvent engendrer des éraflures et des rayures. C'est pourquoi, si le matériau de jointoiement est sorti des joints, par exemple à cause de fortes précipitations ou après le nettoyage de la surface avec un nettoyeur à haute pression, il est recommandé de le balayer à nouveau la surface, soit pour réintégrer le matériau dans les joints, soit pour l'éliminer. Car s'il reste en surface, il en résultera l'apparition inévitable de rayures, là encore beaucoup plus visibles sur des surfaces claires que sur des surfaces foncées.

### Effet «anti-glissance»

La surface des revêtements en béton doit être non glissante, afin que l'on puisse y marcher en toute sécurité. Mais cette qualité d'«anti-glissance» dépend cependant de la perception subjective de l'utilisateur et de son comportement. Des enfants qui jouent, des personnes âgées à mobilité réduite, des baigneurs autour d'une piscine, etc... ont tous un point de vue différent en ce qui concerne l'anti-glissance d'un revêtement de sol. Le degré de glissance d'un revêtement est fonction du traitement de surface appliqué et de son entretien. On peut se baser, au moment de choisir, sur le classement simplifié suivant du béton, du plus lisse au plus structuré : béton lisse, poncé, velouté et finement grenailé, grenailé. En cas de doute, la consultation d'échantillons facilitera la prise de décision.

### Efflorescences calcaires

Les taches blanches ou les voiles gris qui apparaissent parfois sur les produits en béton

sont appelés efflorescences. Elles sont techniquement inévitables et ne peuvent faire l'objet d'aucune réclamation. Elles n'affectent en aucun cas la qualité des produits et ne doivent pas être considérées comme un défaut. Elles n'altèrent pas la tenue dans le temps des produits, dans la mesure où les conditions climatiques et les contraintes mécaniques aident à les faire disparaître. En règle générale, du fait que seule la chaux contenue dans le ciment peut remonter en surface, et qu'elle ne soit pas liée par les autres matériaux, les efflorescences, une fois atténuées, ne réapparaissent plus. Comme il s'agit d'un processus physique, les efflorescences disparaissent au fil du temps sous des condi-

tions climatiques normales. S'il était toutefois souhaité que les efflorescences disparaissent immédiatement, il reste la possibilité de procéder à leur nettoyage. Les efflorescences ont plus tendance à apparaître sur des produits en béton exposés à une humidité constante, ce que l'on peut éviter en prévoyant un lit de pose perméable.

### Arêtes non chanfreinées

Les arêtes vives, que l'on trouve sur certains produits en béton, sont plus fragiles que les arêtes chanfreinées. Cela entraîne inévitablement des éclats et des épaufures, qui ne peuvent pas être considérées comme un défaut du produit. Pour éviter leur apparition, les produits doivent être jointoyés et le revêtement de sol doit être nettoyé régulièrement pendant la durée de son utilisation, afin d'éliminer les gravillons et grains de sable qui se trouvent en surface.

### Variation de couleur et de structure

Les variations de couleur et de structure s'expliquent par l'utilisation de matières premières naturelles, telles que des granulats et du ciment, elles-mêmes soumises à des variations naturelles. D'autres facteurs, tels que le format, le coloris des produits, mais aussi les fluctuations de la composition du béton, les conditions climatiques, l'ancienneté du béton, etc... exercent une influence sur la couleur, la structure et la porosité (bullage) des produits en béton. Ceci est valable pour tous types de surface, quelque soit leur finition ou leur traitement. Nos procédés de fabrication permettent de faire ressortir le caractère naturel des agrégats utilisés. Des variations de couleur et de structure peuvent donc apparaître selon leur mode de production et les matières premières utilisées. Pour une répartition optimale des couleurs, il est recommandé de toujours mélanger les éléments de trois palettes différentes lors de la pose. Ce mélange permettra d'obtenir un aspect de surface homogène et naturel, tout particulièrement s'il s'agit de pavés nuancés, mais aussi de pavés gris ou unis d'un seul coloris. Un jugement sur l'homogénéité d'un revêtement de sol ne peut être porté qu'à une distance de visualisation raisonnable.

### Mobilier de jardin

Certains détails doivent être pris en compte concernant l'aménagement des revêtements de sol en béton avec du mobilier de jardin : les pieds de tables et de chaises à angles vifs et acérés peuvent rayer la surface du revêtement et devraient être dotés de protections en plastique. Les objets métalliques, tels que pieds de barbecue, pieds de parasols, outils de jardin, pieds de meubles de jardin, etc... peuvent laisser des taches de rouille. Ils ne doivent pas être posés sur la surface du revêtement sans protection. Les objets posés directement à plat sur la surface du revêtement sans espace entre eux, tels que pieds de parasols, bacs-à-fleurs, piscines gonflables, peuvent être à l'origine de taches et de variations de couleur, du fait d'une circulation d'air insuffisante. Pour éviter ce phénomène, répartir de petits plots ou de petits écarteurs en dessous ou entre ces objets, afin de laisser circuler l'air et de permettre un écoulement rapide des eaux pluviales. Les paillasons en caoutchouc ou en fibre de coco peuvent libérer des pigments, qui tachent le béton. Il est donc recommandé d'encastrer les paillasons, tout comme les grilles, directement dans l'épaisseur du revêtement.



## Un traitement des surfaces idéal pour un plaisir durable.

Nous vous recommandons notre gamme de produits de nettoyage spécialement développée et testée pour vous. Nos produits sont d'une qualité certifiée par nos soins et assurent une protection efficace contre les salissures, la décoloration, les efflorescences. Ils sont recommandés pour un entretien durable, pour raviver et intensifier les couleurs des revêtements et éléments spéciaux. Ils sont simples à utiliser, de consommation faible et sont accompagnés d'un mode d'emploi détaillé pour leur application.



### NETTOYANT DOUX BIRKENMEIER

Pour le nettoyage de surfaces traitées CleanTop®  
 Contenance du bidon : 1.000 ml  
 Rendement : env. 200 m<sup>2</sup>/litre



### NETTOYANT ACTIF BIRKENMEIER

Pour l'élimination des salissures d'origine organique  
 Contenance du bidon : 1.000 ml  
 Rendement : env. 15 à 100 m<sup>2</sup>/litre



### NETTOYANT SURPUISSANT BIRKENMEIER

Pour l'élimination des salissures d'origine minérale  
 Contenance du bidon : 1.000 ml  
 Rendement : env. 50 à 200 m<sup>2</sup>/litre



### RAVIVEUR DE COULEUR BIRKENMEIER

Pour raviver et intensifier les couleurs des surfaces non traitées CleanTop®  
 Contenance du bidon : 1.000 ml  
 Rendement : env. 5 à 25 m<sup>2</sup>/litre



### PRODUIT D'ENTRETIEN POUR FONTAINES BIRKENMEIER

Prévient la formation de tartre, d'algues et de bactéries  
 Contenance du bidon : 500 ml  
 Rendement max. : 250 l/eau de la fontaine

## LE BÉTON – un matériau de construction naturel

Le béton est un matériau de construction naturel aux excellentes propriétés matérielles et aux caractéristiques exceptionnelles. Maléable à souhait, ou presque, se prêtant à toutes les transformations et fascinant par le caractère changeant de sa surface, il est aussi durable, résistant et facile à entretenir.

### LA FINITION DES SURFACES

Nous ennoblissons nos finitions de surface en béton avec des ajouts de pierres naturelles régionales ou de gravillons nobles provenant de la roche. Des techniques innovantes qui ont fait leurs preuves telles que ponçage, grenailage ou satinage donnent naissance à des structures aux multiples variantes et aux touches différents, tandis que le traitement CleanTop® spécialement développé assure une brillance durable des couleurs et une résistance à la saleté.

### LES COULEURS

Nous utilisons exclusivement les meilleurs colorants en oxyde de fer, résistants aux UV et durables. Les légères différences de couleur ne constituent pas un critère de non-qualité ; elles soulignent le caractère naturel de nos produits et sont la marque caractéristique d'une patine se formant sous l'influence des conditions climatiques.

### DURABILITÉ ET IMPACT SUR L'ENVIRONNEMENT

Le climat et l'usage qui est fait du béton, le mobilier et les plantes peuvent laisser des traces sur le revêtement. Elles disparaissent la plupart du temps d'elles-mêmes sous l'effet de conditions climatiques normales. Pour les salissures plus tenaces, nous conseillons des produits d'entretien adaptés, car il est préconisé de nettoyer régulièrement ces surfaces, même si elles sont traitées CleanTop®.

### EFFLORESCENCES CALCAIRES

Les efflorescences calcaires se manifestent sous forme de taches blanches ou d'un voile gris à la surface du béton lorsque les eaux de ruissellement balaient l'hydroxyde de calcium qu'il contient. C'est une réaction naturelle du matériau qu'aucune technique ne permet d'éliminer, mais qui s'équilibre avec le temps sous l'effet de conditions climatiques normales. Elles peuvent être éliminées rapidement avec des produits spéciaux.

### ARÊTES VIVES

Les légers effritements aux arêtes des dalles et pavés non chanfreinés sont inévitables pendant la pose et l'utilisation. Ils ne constituent cependant aucun motif de réclamation.

### TOLÉRANCES DIMENSIONNELLES

Les écarts dimensionnels minimes ne représentent ni un vice, ni un défaut de qualité, dès lors qu'ils sont compris dans les tolérances acceptables. Les valeurs indicatives pour la conception et la pose dépendent des spécificités locales. Veuillez tenir compte des règles de construction en vigueur.

### UN BILAN ÉCOLOGIQUE CONVAINCANT

Dans une étude de 2011 concernant le bilan écologique, «PE International», le plus grand Institut de recherche sur les changements climatiques, confirme la bonne compatibilité environnementale du pavé béton: il est naturellement minéral, est composé de matériaux de départ majoritairement locaux et se distingue par des procédés innovants pour l'extraction des matières premières et pour sa fabrication, ainsi que par des courtes distances de transport.



# A propos de Birkenmeier







## Un pionnier des produits innovants en béton qui donne le ton

Birkenmeier Stein+Design dispose à la fois d'une force d'innovation, d'une grande expérience du métier, de la performance d'un leader bien établi, et de la mobilité, la transparence et la capacité de réactivité qu'offre une entreprise familiale gérée par ses propriétaires. Nous vivons notre passion de l'artisanat avec un engagement responsable, et possédons l'ambition de nous développer et d'innover en continu, en pratiquant un transfert de connaissances permanent et en procédant à un échange d'expériences régulier, que cela soit au sein de notre association professionnelle ou avec nos négoce partenaires. Dans nos usines de béton, des spécialistes expérimentés œuvrent pour tirer le meilleur profit des propriétés naturelles des matériaux, perfectionner leur variabilité et ajuster parfaitement la nature des produits aux différents domaines d'utilisation pour un résultat qui associe au plus haut niveau fonctionnalité et esthétique. Bon nombre de nos processus de production et de nos produits sont brevetés ou ont fait l'objet de demandes de brevets, leur nature et leur transformation sont uniques et ils sont exclusivement disponibles chez nous. Nous proposons une large gamme de produits en stock, ainsi que des gammes spéciales limitées élaborées par des artisans qui partagent nos valeurs et l'exigence d'une qualité supérieure.



### GARANTIE DE QUALITÉ

Certaines gammes de pavés et de dalles sélectionnées dans notre gamme de production bénéficient d'une garantie décennale concernant leur résistance au gel/dégel avec des sels de déverglçage selon les exigences des normes européennes.

# DESIGN EN LIBERTÉ

ARCHITECTURE ET AMÉNAGEMENT EXTÉRIEUR – NOUS VOUS CONSEILLONS VOLONTIERS



CENTRES CULTURELS



ESPACES PUBLICS



# Index de Recherche Alphabétique

Alessio - Multa-systèmes	124	Gravillons / Galets du Rhin	142
Alessio Artwork - Multa-systèmes	120	Il Campo® Éco Combi (Pavés)	64
Antinéa® (Pavés)	54	Jeux de lumière Design	152
Antinéa® Lino (Pavés)	58	Latina avec CleanTop	34
Antinéa® Lino (Dalles)	24	La Linia® (Pavés)	68
Antinéa® Éco Combi (Pavés)	56	La Linia® SL (Pavés)	70
Arcadia® avec CleanTop (Dalles)®	18	Largo - Dalles-pavés	108
Arcadia® sans CleanTop (Dalles)®	22	La Senza® avec CleanTop® (dalles-pavés)	74
Arcadia® Premium (Dalles)®	12	La Senza® avec CleanTop® Éco Combi (Pavés)	76
ARTon - Sculptures	149	Lido Combi (Pavés)	80
Artwork (Coloris)	145	Margelles de piscine	46
Ascona avec CleanTop (Dalles)®	26	Montiano avec CleanTop (Dalles)®	40
BiMuro - Système mural	126	Nettoyage et entretien	164
Caniveaux - Système de drainage	112	Pallas® avec CleanTop (Dalles)®	44
Caractéristiques du béton	165	Parc d'exposition / Horaires d'ouverture	07
Casalino 54	150	Safelock (Pavés)	88
CleanTop®	10	Scala - Mobilier de jardin / bacs à fleur	158
Conceo® Dalles grand format	106	Sorrento (Dalles)	48
Concept Design - Fabrications spéciales sur mesure	144	Sorrento (Pavés)	94
Conturo/Conturo Artwork - Murs en L	136	Tivoli - Système mural	132
Dalles d'embranchement	119	Tizio (Pavés)	98
Expérience du métier	11	Tocano/Tocano-Artwork - Blocs-marches	114
Florana - Bacs-à-fleurs	161	Umbriano® avec CleanTop (Dalles)®	52
Fontaines et jeux d'eau	156	Umbriano® SL avec CleanTop (Pavés)®	100
Forum Birkenmeier	06	VarioFuga	104
GeoCeramica	28		

## REMARQUES

En raison des techniques d'impression des catalogues et/ou des variations sur les matières premières ou des techniques de production, les produits que nous livrons peuvent présenter des nuances dans les teintes et l'effet optique par rapport aux illustrations et aux modèles. Ils peuvent aussi varier d'une livraison à l'autre et changer au fil du temps, suite aux influences de l'environnement, à l'usure ou aux salissures dues à leur utilisation, sans que ceci ne constitue un défaut.

De même, il ne peut être exclu qu'il y ait des efflorescences lors de la livraison ou ultérieurement. Les différences entre les couleurs des produits représentés dans le présent catalogue et celles des produits originaux, sont imputables à la technique d'impression et ne constituent pas une cause de réclamation.

## MENTIONS LÉGALES

Éditeur : Birkenmeier Stein+Design GmbH

Conception, graphisme et texte : hemmicom, Breisach

Photographie : Birkenmeier Stein+Design GmbH, Markus Ruf – Fotografie & Design, Manfred Stärk ACW, Fototeam Vollmer, Martin Maier, Paul Schmitz, hemmicom, Anja Limbrunner, Hanspeter Trefzer

Impression : Kaufmann Druck, Lahr

Sous réserve de modifications techniques et d'écarts de teintes dus à la reproduction. Nous déclinons toute responsabilité pour les erreurs d'impression.

**Birkenmeier**  
stein+design®

[www.birkenmeier.com](http://www.birkenmeier.com)

... pour mon paradis

**Birkenmeier**  
stein+design®

Birkenmeier Stein + Design GmbH  
Industriestraße 1 • D-79206 Breisach-Niederrimsingen  
Tél. + 49 (0) 76 68 / 71 09-0 • E-mail: [info@birkenmeier.de](mailto:info@birkenmeier.de)